

Электронная документация

## «ГИБКИЙ НЕОН» MOONLIGHT-1712-SIDE

### ОПИСАНИЕ

- Гибкая печатная плата с высокоэффективными светодиодами SMD 2835, заключенная в мягкую силиконовую оболочку, защищающую от воздействия ультрафиолетовых лучей и влаги, а также от поражения электрическим током.
- Экструдированная светопроводящая силиконовая оболочка является уникальной оптической системой распределения света, обеспечивающей равномерное свечение по всей поверхности «неона» и отсутствие темных промежутков.
- Срок службы более — 36 000 часов.

### ПРИМЕНЕНИЕ

- Декоративная архитектурная подсветка контуров зданий, мостов, лестниц, создание рекламных вывесок, светящихся букв и выполнение других дизайнерских решений. Гибкая оболочка позволяет создавать линии и фигуры любой формы.
- Степень защиты от пыли и влаги IP67. Можно использовать на улице и в помещениях.
- Питание — источник постоянного напряжения 24 В.
- Управление — диммер для одноцветной ленты.



9.6 Вт/м



17x12 мм



24 В



IP67

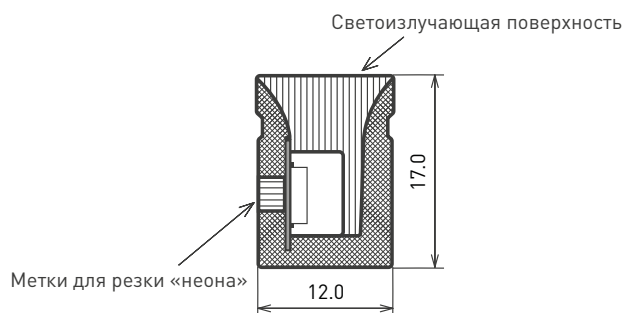


5 м

### ПАРАМЕТРЫ

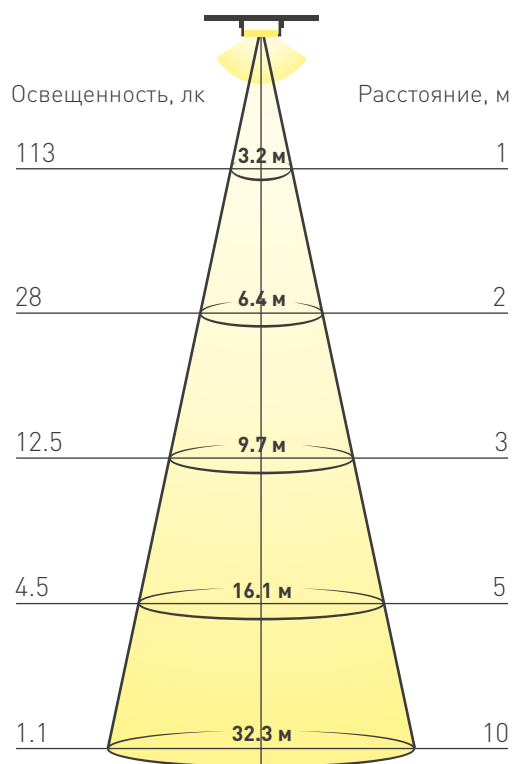
Артикул	027941	
Модель	ARL-MOONLIGHT-1712-SIDE	
Цвет	<input type="radio"/> Белый	
	Для 1 м	Для 5 м
Напряжение питания	DC 24 В ±0.5 В	
Макс. общая потребляемая мощность	9.6 Вт	48 Вт
Типовая общая потребляемая мощность	8.6 Вт	43 Вт
Макс. общий потребляемый ток	0.4 А	2.0 А
Цветовая температура	6000 К	
Тип светодиодов	SMD 2835	
Количество светодиодов	120 шт.	600 шт.
Макс. световой поток	530 лм	2650 лм
Индекс цветопередачи	CRI>80	
Угол освещения	115°	
Длина ленты	5 м	
Шаг резки	50 мм (6 светодиодов)	
Степень пылевлагозащиты	IP67	
Защитное покрытие	Экструдированная светопроводящая силиконовая оболочка	
Диапазон рабочих температур окружающей среды	-20...+45 °С	
Гарантия	36 месяцев	

# КОНСТРУКТИВНЫЙ ЧЕРТЕЖ

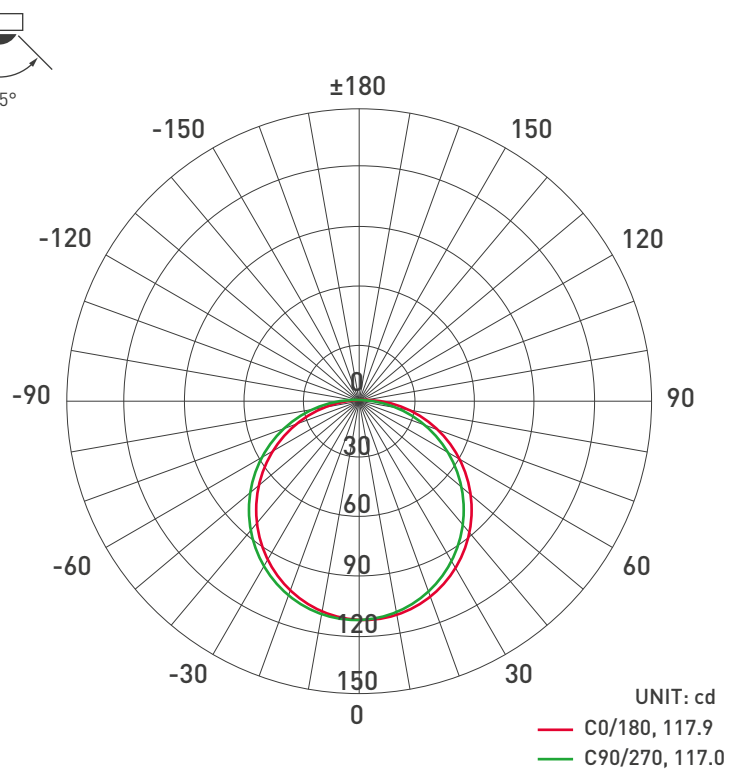


# ФОТОМЕТРИЯ

**Диаграмма освещенности**



**КСС (кривая силы света)**



# РЕКОМЕНДАЦИИ ПО ПОДКЛЮЧЕНИЮ

Максимальная длина подключения «неона» – 5 м

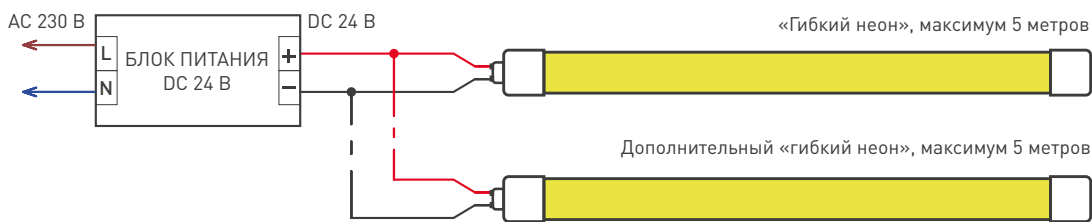


Схема 1. Подключение «гибкого неона».

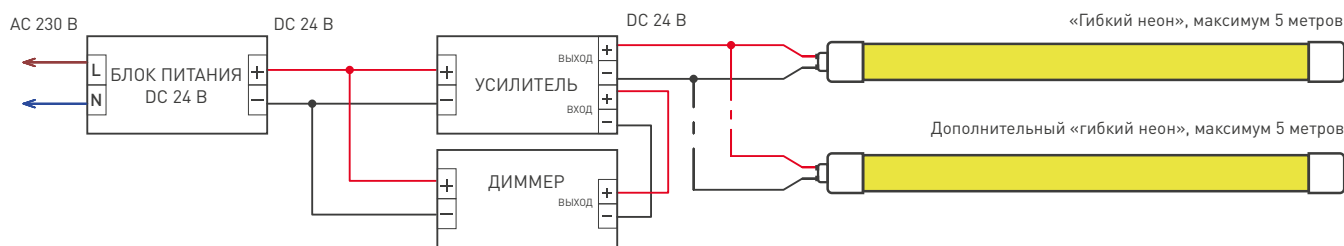
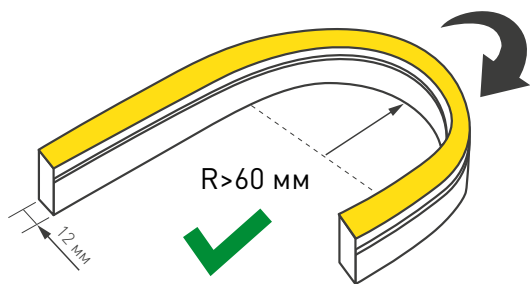


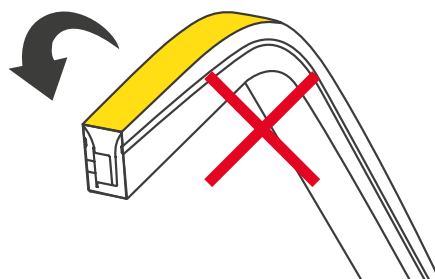
Схема 2. Подключение «гибкого неона» с возможностью изменения яркости.

## ⚠ ВНИМАНИЕ!

ПРАВИЛЬНЫЙ ИЗГИБ



НЕПРАВИЛЬНЫЙ ИЗГИБ



НЕ РАСТЯГИВАТЬ



НЕ СКРУЧИВАТЬ



НЕ НАСТУПАТЬ

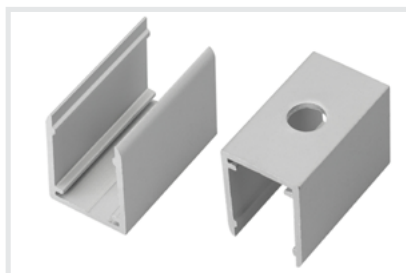


## СОПУТСТВУЮЩИЕ ТОВАРЫ

Приобретаются отдельно



Профиль  
**Арт. 025545**  
 ARL-MOONLIGHT-1712-1000 ANOD



Держатель  
**Арт. 025544**  
 ARL-MOONLIGHT-1712-CLIP ANOD



Заглушка  
**Арт. 028055**  
 ARL-MOONLIGHT-1712-CAP-WH



Пульт  
**Арт. 023475**  
 SMART-R24-DIM Black



Панель  
**Арт. 023030**  
 Rotary SMART-P3-DIM



Блок управления «неоном»  
 от пульта и панели



Герметичный блок питания  
**серия ARPV**  
 для помещений и улицы



Провод подачи питания  
**Арт. 025549**  
 ARL-MOONLIGHT-20AWG-2W-D4.5-CU-2000



Комплект заглушек  
**Арт. 025547**  
 ARL-MOONLIGHT-1712-CAP-SET-WH