

Электронная документация

СВЕТОДИОДНЫЕ ЛИНЕЙКИ

Серия SL-LINE-540-A30-14mm 24V 11 W



ЦВЕТОВАЯ ТЕМПЕРАТУРА



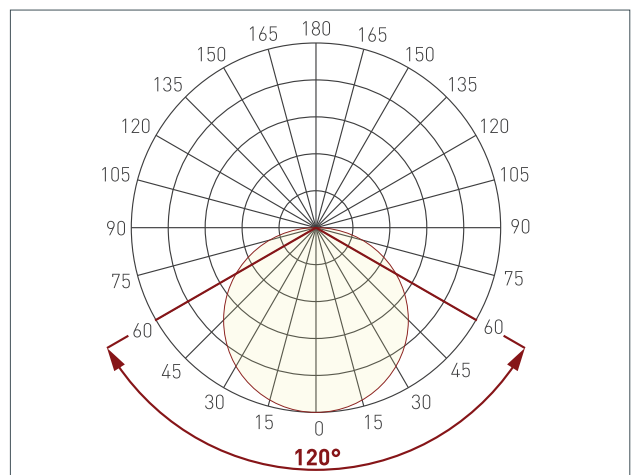
ОПИСАНИЕ

- ▶ Для создания основной и декоративной подсветки любых жилых, офисных, и производственных помещений.
- ▶ Обеспечивает яркое и равномерное освещение без видимых точек.

КОНСТРУКТИВНЫЙ ЧЕРТЕЖ



УГОЛ ИЗЛУЧЕНИЯ



ТИП ГЕРМЕТИЗАЦИИ

Сечение	
Габариты, Ш×В (мм)	13.5×1.75
Степень пылевлагозащиты	 IP20

СВЕТОДИОДНЫЕ ЛИНЕЙКИ

Серия SL-LINE-540-A30-14mm 24V 11 W



CRI > 90



24 В



11 Вт



СВЕТОТЕХНИЧЕСКИЕ ПАРАМЕТРЫ

Ширина 13.5 мм



IP20



Артикул*	Цветовая температура (К)	Световой поток (лм)	Световая эффективность (лм/Вт)
045096	6000	1850	97
042094	4000	1850	97
045097	3500	1850	97
042145	3000	1850	97
045098	2700	1850	97

* Дополнение к артикулу в скобках, например, (1), (2), (B) означает наличие модификаций товара. Модификации отличаются незначительными улучшениями, не влияющими на основные свойства, параметры и внешний вид товара. Допускается прямая замена модификаций на основной артикул или наоборот без каких-либо условий.

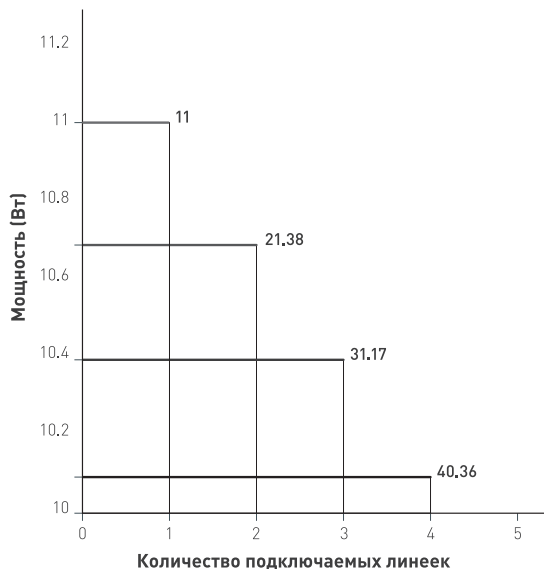
СВЕТОДИОДНЫЕ ЛИНЕЙКИ

Серия SL-LINE-540-A30-14mm 24V 11 W



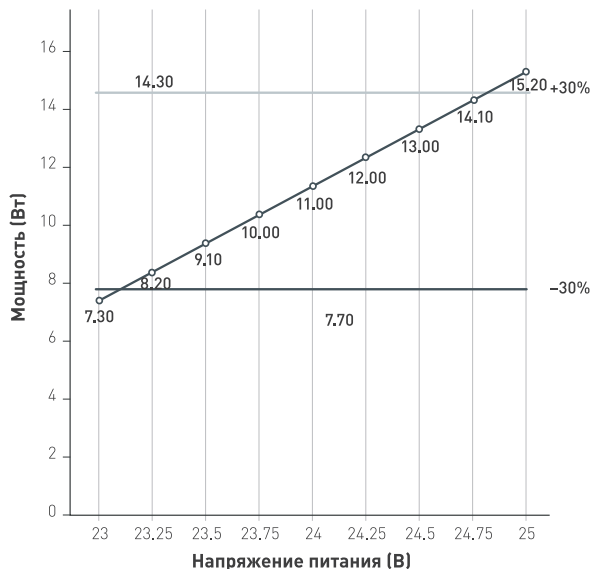
ПОТРЕБЛЯЕМАЯ МОЩНОСТЬ

Зависимость мощности линейки от количества подключаемых линеек*



* Мощность линейки снижается при увеличении длины подключаемого отрезка из-за падения напряжения по длине линейки.

Зависимость мощности линейки от напряжения питания*



Указаны предельные границы допустимого отклонения питания линейки.

Количество подключаемых линеек (шт)	4	3	2	1
Мощность 1 линейки (Вт)	10.09	10.39	10.69	11
Полная мощность (Вт)	40.36	31.17	21.38	11

	Мощность линейки (Вт)
	Верхний предел <30%
	Нижний предел >-30%

* Потребляемая мощность линейки, приведенная к 1 шт.

ВЫБОР ТРЕБУЕМОГО СЕЧЕНИЯ КАБЕЛЯ С МЕДНЫМИ ЖИЛАМИ ДЛЯ СВЕТОДИОДНОЙ ЛИНЕЙКИ

Количество подключаемых линеек	Мощность линейки	Тип кабеля / Максимально допустимый ток для кабеля по ПУЭ						
		2×0,5 мм ²	2×0,75 мм ²	2×1,5 мм ²	2×2,5 мм ²	2×4 мм ²	2×6 мм ²	2×10 мм ²
		Макс. 8 А	Макс. 12 А	Макс. 18 А	Макс. 25 А	Макс. 32 А	Макс. 40 А	Макс. 55 А
1 шт	11 Вт	6 м	9 м	18 м	30 м	48 м	72 м	121 м
2 шт	22 Вт	3 м	4 м	9 м	15 м	24 м	36 м	60 м
5 шт	55 Вт	1 м	1 м	3 м	6 м	9 м	14 м	24 м
10 шт	110 Вт	1 м	1 м	1 м	3 м	4 м	7 м	12 м
20 шт	220 Вт	—	1 м	1 м	1 м	2 м	3 м	6 м
50 шт	550 Вт	—	—	—	1 м	1 м	1 м	2 м



Выбирайте наибольшее сечение кабеля в соответствии с таблицей. Сравните допустимый ток выбранного кабеля и максимальный выходной ток источника питания. Если ток источника питания выше, чем допустимый ток кабеля, требуется обязательная установка предохранителя на входе кабеля, во избежание возгорания при возможном коротком замыкании.

СВЕТОДИОДНЫЕ ЛИНЕЙКИ

Серия SL-LINE-540-A30-14mm 24V 11 W



CRI > 90



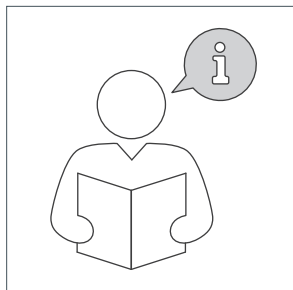
24 В



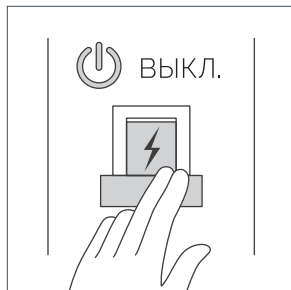
11 Вт



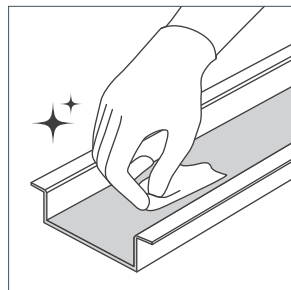
ОБЯЗАТЕЛЬНЫЕ ТРЕБОВАНИЯ И РЕКОМЕНДАЦИИ ПО ЭКСПЛУАТАЦИИ



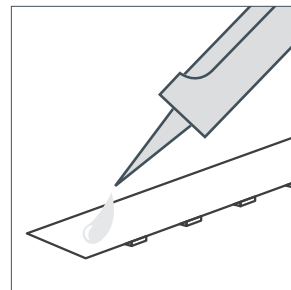
Ознакомьтесь
с инструкцией



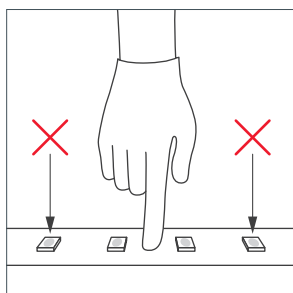
Отключите питание



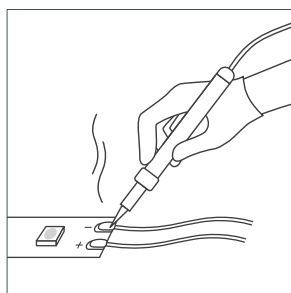
Обезжирьте поверхность



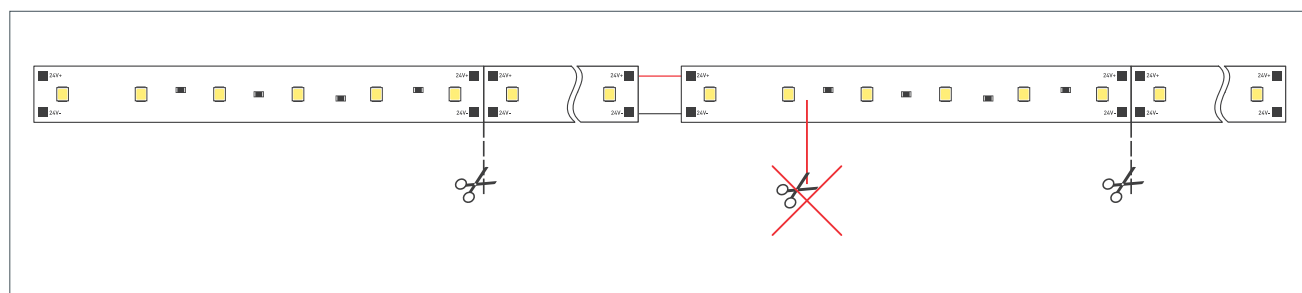
Нанесите клей
равномерным слоем



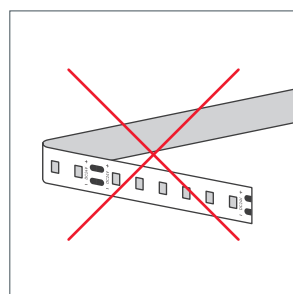
Не давите
на светодиоды



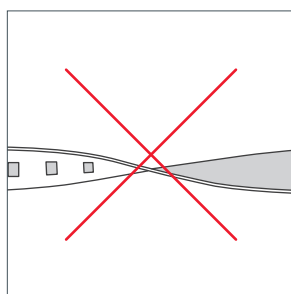
Рекомендуется пайка
для надежности
соединения



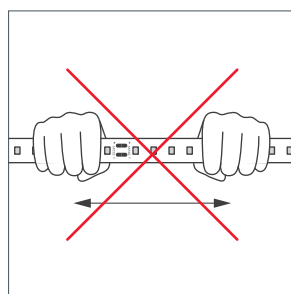
ВНИМАНИЕ! Резка линейки допускается только в обозначенных местах.



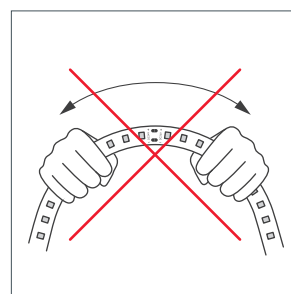
Не сгибать
под острыми углами



Не скручивать



Не растягивать



Не сгибать

СВЕТОДИОДНЫЕ ЛИНЕЙКИ

Серия SL-LINE-540-A30-14mm 24V 11 W



CRI > 90



24 В



11 Вт



ПОДКЛЮЧЕНИЕ СВЕТОДИОДНОЙ ЛИНЕЙКИ



Отрезок светодиодной линейки.

Формула расчета мощности блока питания

$$P_{\text{БП}} = P \times N + P_3$$

$P_{\text{БП}}$ — мощность блока питания (Вт)

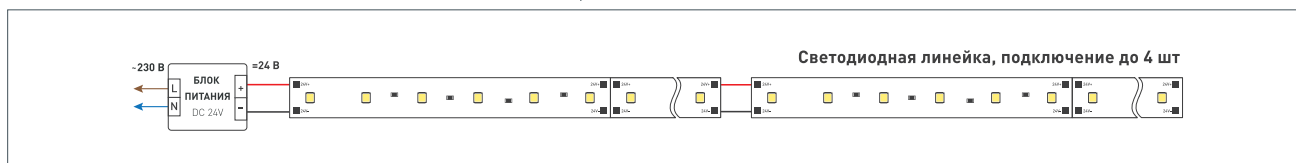
N — количество подключаемых линеек (шт)

P — мощность 1 линейки (Вт)

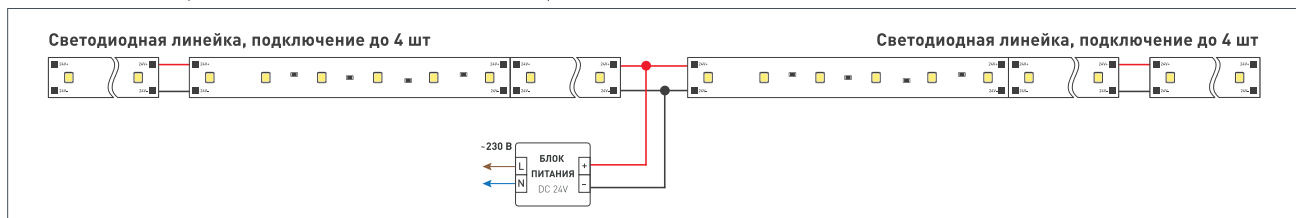
P_3 — запас мощности >20% (Вт)

Схема подключения светодиодных лент

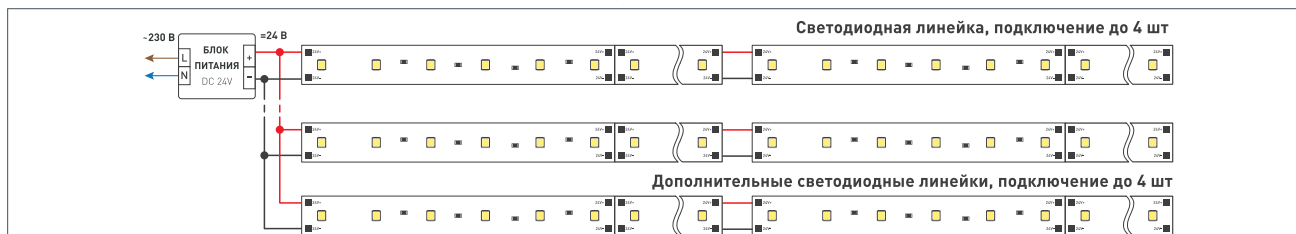
Подключение одной светодиодной ленты с одной стороны.



Подключение двух светодиодных лент с одной стороны.



Подключение более двух светодиодных лент с одной стороны.



Подключение более двух светодиодных лент с двух сторон.



СВЕТОДИОДНЫЕ ЛИНЕЙКИ

Серия SL-LINE-540-A30-14mm 24V 11 W



CRI > 90



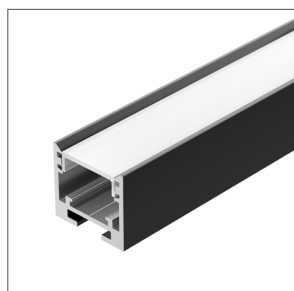
24 В



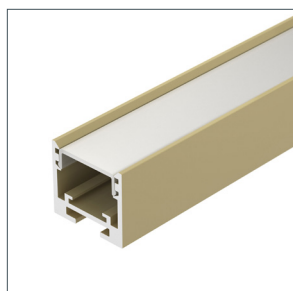
11 Вт



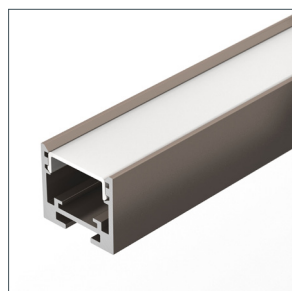
СОПУТСТВУЮЩИЕ ТОВАРЫ



033737 | Профиль
SL-LINE-2522-2500 BLACK



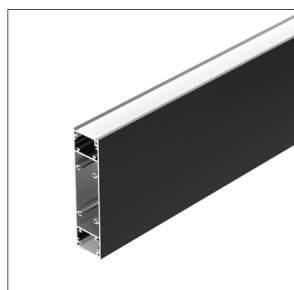
051192 | Профиль
SL-LINE-2522-2500
CHAMPAGNE GOLD



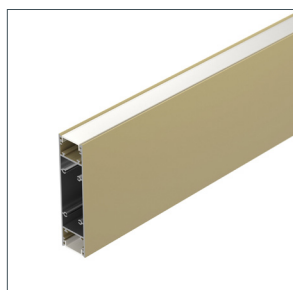
051193 | Профиль
SL-LINE-2522-2500
ROSE GOLD



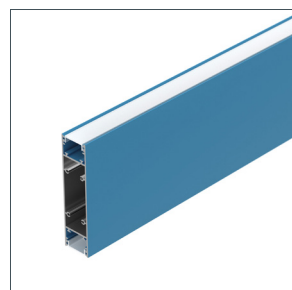
051194 | Профиль
SL-LINE-2522-2500 SILVER



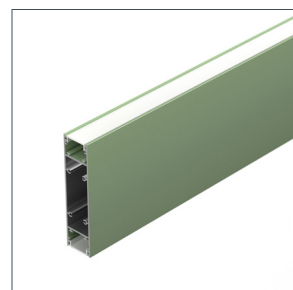
033735 | Профиль
SL-LINE-25100-DUAL-2500
BLACK



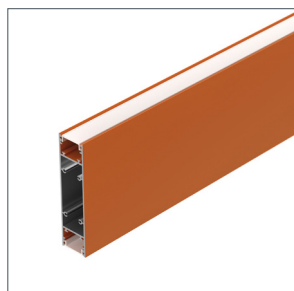
050503 | Профиль
SL-LINE-25100-DUAL-2500
GOLD CHAMPAGNE



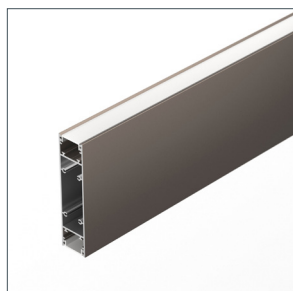
050513 | Профиль
SL-LINE-25100-DUAL-2500
LIGHT BLUE



050519 | Профиль
SL-LINE-25100-DUAL-2500
MINT



050507 | Профиль
SL-LINE-25100-DUAL-2500
ORANGE



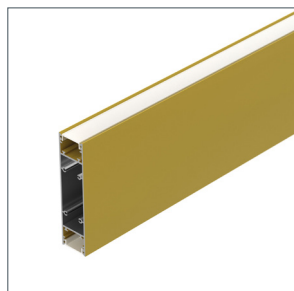
050009 | Профиль
SL-LINE-25100-DUAL-2500
ROSE CHAMPAGNE



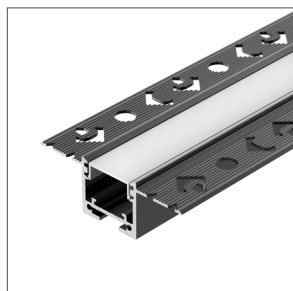
050521 | Профиль
SL-LINE-25100-DUAL-2500
SILVER



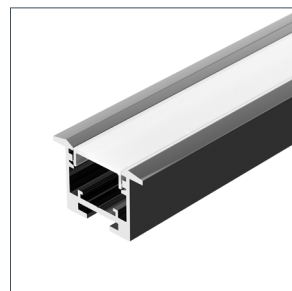
043112 | Профиль
SL-LINE-25100-DUAL-2500
WHITE



050509 | Профиль
SL-LINE-25100-DUAL-2500
YELLOW



039071 | Профиль
SL-LINIA20-FANTOM-2500
BLACK



033738 | Профиль
SL-LINE-3523-F-2500
BLACK

СВЕТОДИОДНЫЕ ЛИНЕЙКИ

Серия SL-LINE-540-A30-14mm 24V 11 W



CRI > 90



24 В



11 Вт



СОПУТСТВУЮЩИЕ ТОВАРЫ



041791 |
Экран линзованный
SL-LINE-W20-30deg-540



041793 |
Экран линзованный
SL-LINE-W20-55deg-540

СВЕТОДИОДНЫЕ ЛИНЕЙКИ

Серия SL-LINE-540-A30-14mm 24V 11 W



CRI > 90



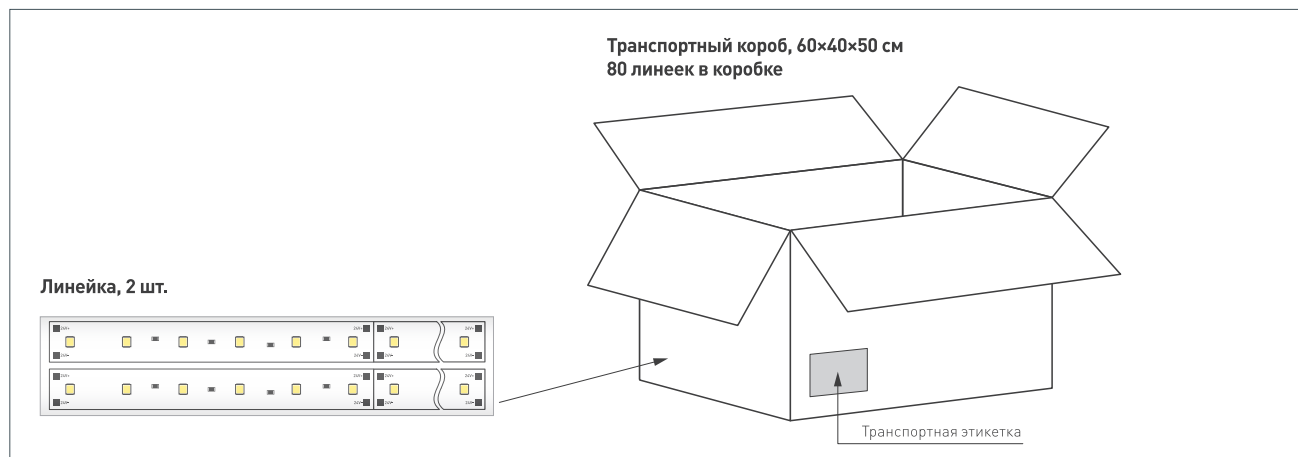
24 В



11 Вт



УПАКОВКА



Упаковка, пакет		2 шт
Вес упаковки		110 г
Вес транспортной коробки		4.4 кг